

INSEKTISIDA

MANUVER® 400 SL

Bahan aktif
dimehipo 400 g/l



Insektisida **racun kontak, lambung dan sistemik**

... **dipercaya LEBIH JOZZ!** Mengendalikan **SUNDEP dan BELUK** pada tanaman padi dan **ULAT KANTONG** pada tanama kelapa sawit.

Bekerja dengan cara menyerang syaraf hama sehingga menjadi lumpuh, tidak bisa makan lalu mati

Petunjuk Penggunaan

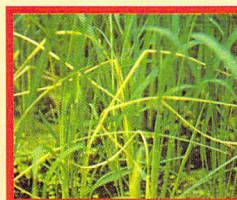
Tanaman	Hama	Dosis/ Konsentrasi Formulasi	Volume semprot	Waktu Aplikasi
Cabai	Ulat grayak <i>Spodoptera litura</i>	3 ml / l	400 - 600 l/ha	Apabila terlihat adanya gejala serangan atau 7 hari setelah tanam.
Kedelai	Ulat grayak <i>Spodoptera sp.</i>	1,5 - 3 ml / l	400 - 600 l/ha	Apabila terlihat adanya gejala serangan atau 7 hari setelah tanam.
Kelapa	Belalang <i>Sexava nubila</i>	10 - 20ml / pohon		Apabila terlihat serangan Caranya : injeksi pohon.
Kelapa sawit	Ulat kantong <i>Metisa plana</i>	40 ml / pohon		Apabila terlihat serangan Caranya : injeksi pohon (40 ml/pohon).
Padi	Wereng coklat <i>Nilaparvata lugens</i>	375 - 750/ha	400 - 600 l/ha	Apabila ditemukan rata-rata >20 ekor/rumpun atau 1 ekor per tunas.
	Penggerek batang <i>Scirpophaga incertules</i>	2 ml/l	400 - 600 l/ha	Apabila ditemukan rata-rata >3 kelompok telur /10 m ² atau serangan sundep rata-rata >10%.
	Penggerek batang <i>Scirpophaga innotata</i>	375 - 750 ml/ha	400 - 600 l/ha	



Metisa plana
Ulat kantong



Thosea asigna
Ulat api



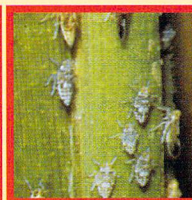
Gejala Sundep



Whitehead
Gejala beluk



Tryporyza innotata
Penggerek batang



Nilaparvata lugens
Wereng coklat

Keunggulan

- ➔ Mengandung bahan aktif dimehipo yang tinggi, sehingga daya berantasnya lebih ampuh.
- ➔ Bekerja secara **sistemik**, sehingga mampu mematikan hama yang "tersembunyi" / berada di dalam bagian tanaman.
- ➔ Hama yang terkena semprotan langsung akan mati karena **MANUVER 400 SL** juga bekerja sebagai racun kontak / lambung.
- ➔ Cepat terserap ke dalam jaringan tanaman, sehingga kemampuannya tidak dipengaruhi oleh air hujan dan faktor penguapan.
- ➔ Aman terhadap lingkungan karena tidak meracuni musuh alami dan ikan.



Biotis Sahabat Petani

Pemegang Pendaftaran dan Formulator : **PT. Biotis Agrindo**
Jl. Pluit Karang Utara No.6, Pluit, Penjaringan, Jakarta Utara-14450, INDONESIA
Telp. +62 21 666 96 178 (Hunting), Fax. +62 21 666 96 134